



遵义医科大学附属医院
AFFILIATED HOSPITAL OF ZUNYI MEDICAL UNIVERSITY

骨髓穿刺术

遵义医科大学附属医院血液科

刘宝茹

教学目的与要求



遵义医科大学附属医院
AFFILIATED HOSPITAL OF ZUNYI MEDICAL UNIVERSITY

一、教学目的：

学习临床常用技能操作：骨髓穿刺的规范操作方法、适应症、禁忌症及注意事项。

二、教学要求：

- 1.掌握骨髓穿刺的适应症和禁忌症
- 2.掌握骨髓穿刺方法
- 3.熟悉骨髓穿刺时并发症和处理方法

课程思政



遵义医科大学附属医院
AFFILIATED HOSPITAL OF ZUNYI MEDICAL UNIVERSITY

在熟练掌握穿刺技能的同时，注重人文关怀，尊重患者，善于沟通，培养人文素养、沟通及表达能力。

适应症

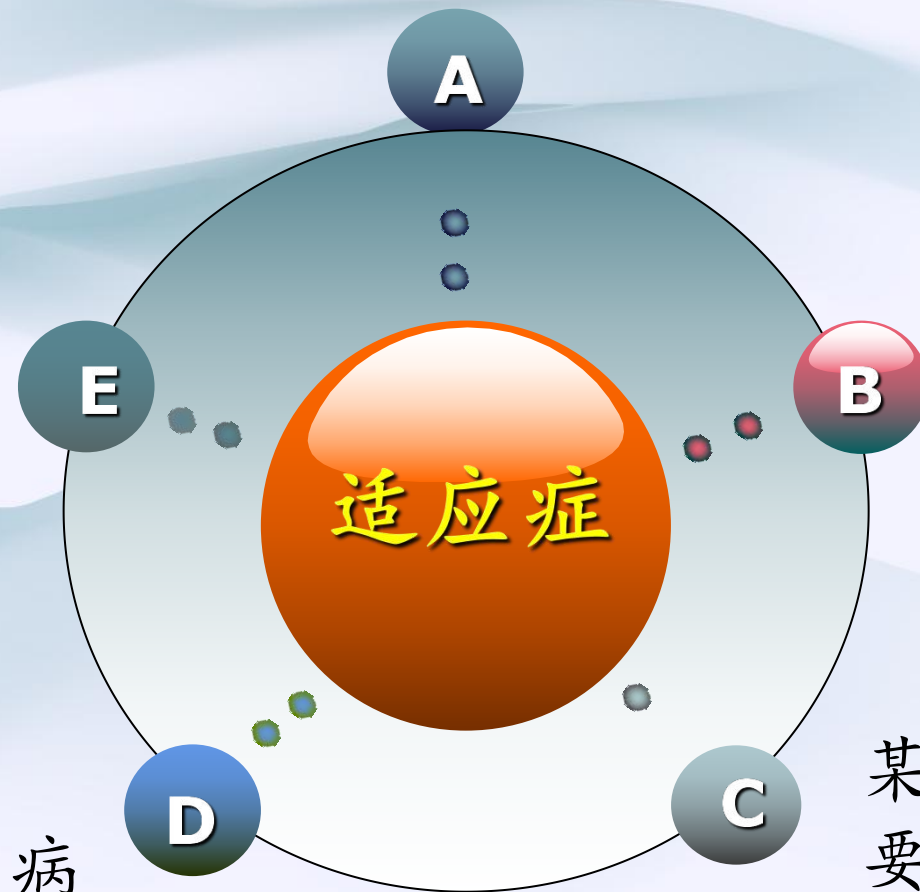


遵义医科大学附属医院
AFFILIATED HOSPITAL OF ZUNYI MEDICAL UNIVERSITY

各类血液病的诊断和全身肿瘤性疾病骨髓侵犯和转移

观察治疗反应和判断预后及骨髓移植时采集骨髓

诊断某些代谢性疾病



不明原因发热，肝、脾、淋巴结肿大

某些传染病或寄生虫病需要骨髓培养或找病原体

禁忌症



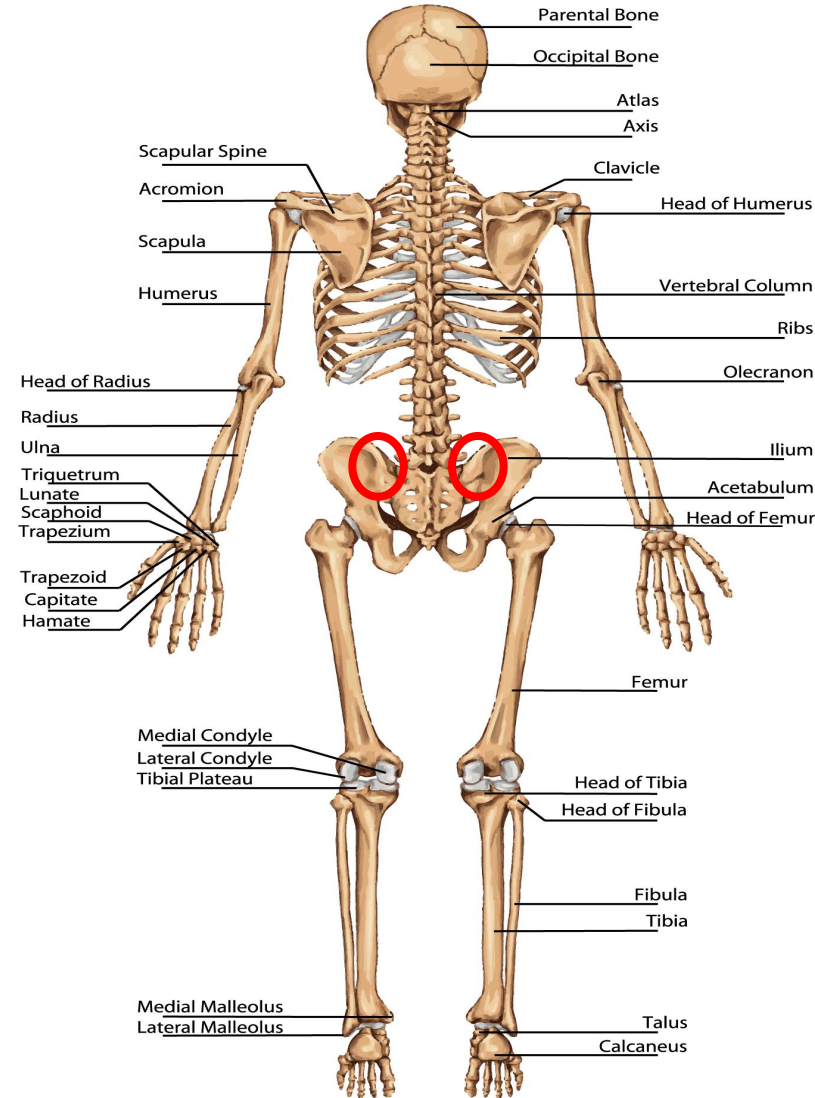
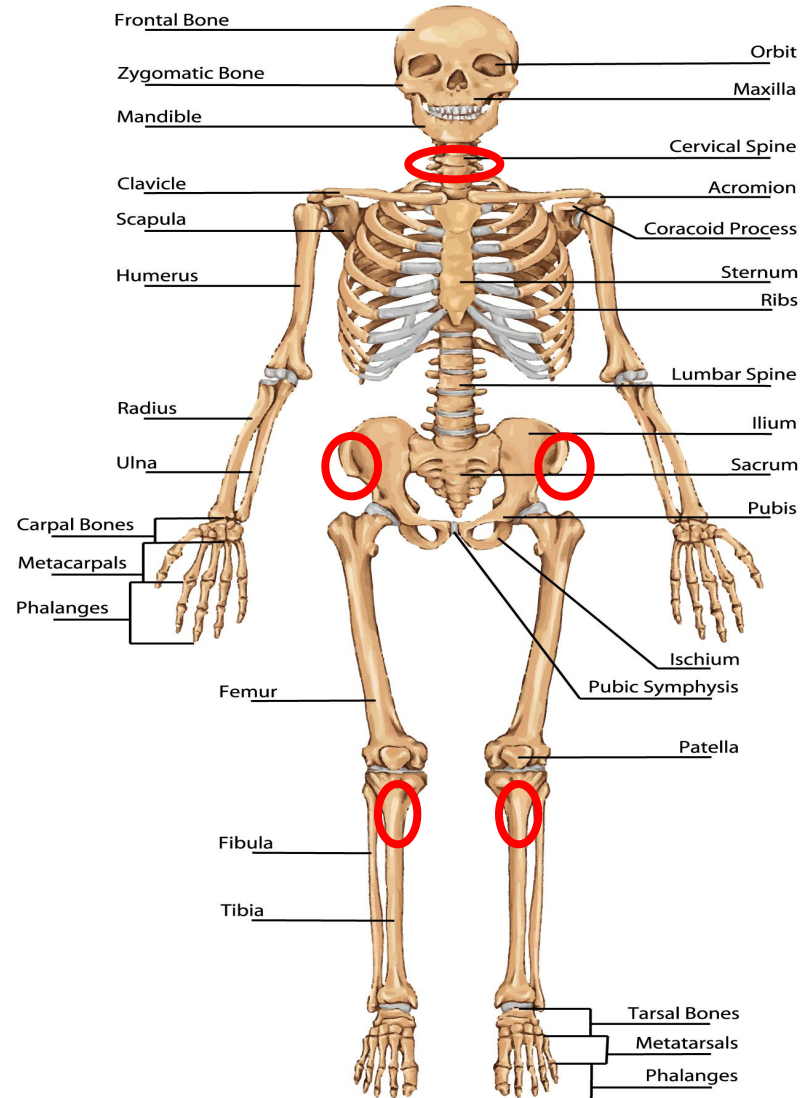
遵义医科大学附属医院
AFFILIATED HOSPITAL OF ZUNYI MEDICAL UNIVERSITY

- ◆ 血友病及严重凝血功能障碍者
- ◆ 骨髓穿刺局部皮肤有感染
- ◆ 晚期妊娠

穿刺部位及体位选择



遵义医科大学附属医院
AFFILIATED HOSPITAL OF ZUNYI MEDICAL UNIVERSITY



操作前准备



遵义医科大学附属医院
AFFILIATED HOSPITAL OF ZUNYI MEDICAL UNIVERSITY

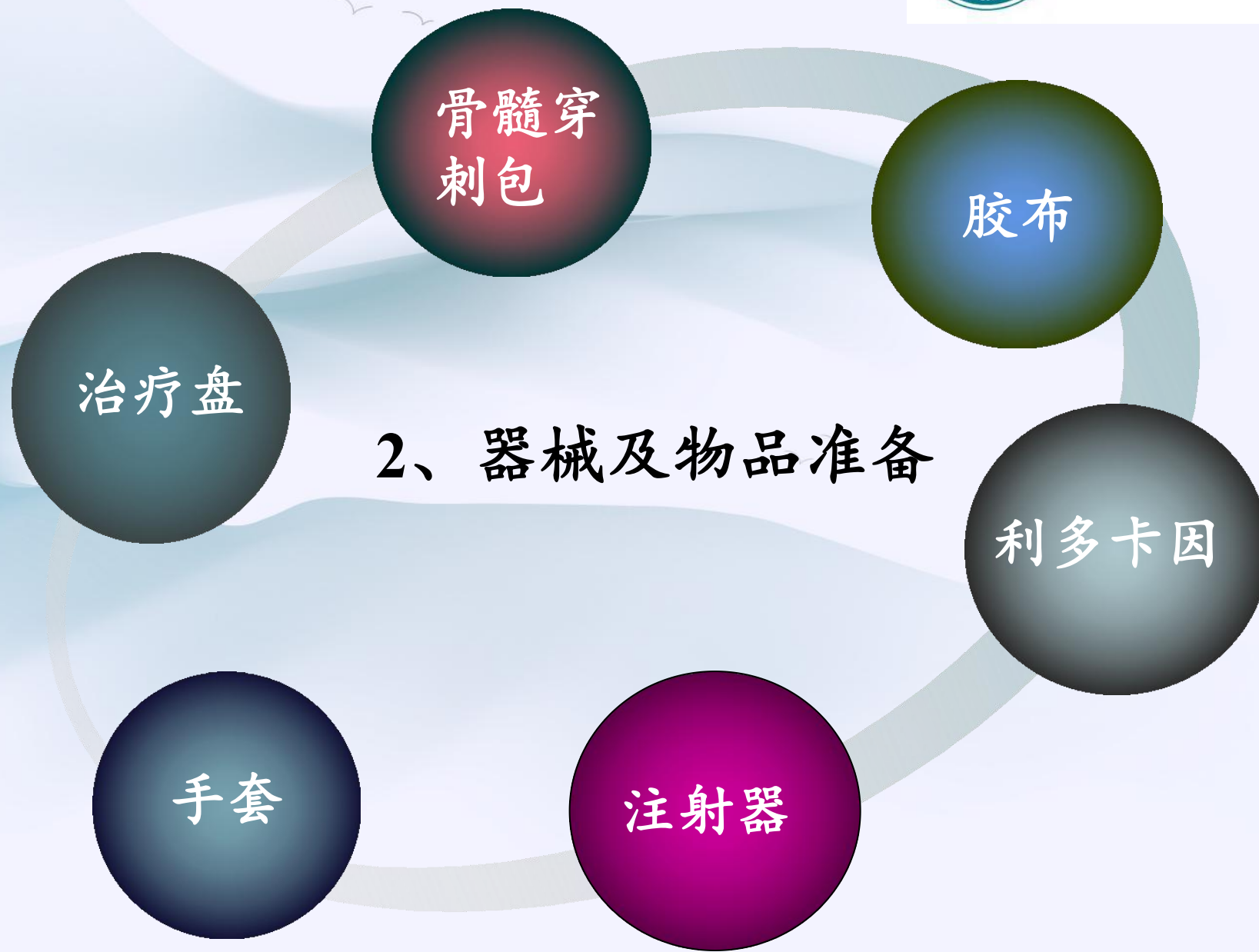
1、患者准备：

- 交待穿刺目的、消除顾虑及紧张情绪；
- 签知情同意书

操作前准备



遵义医科大学附属医院
AFFILIATED HOSPITAL OF ZUNYI MEDICAL UNIVERSITY



操作前准备



遵义医科大学附属医院
AFFILIATED HOSPITAL OF ZUNYI MEDICAL UNIVERSITY

3、操作者准备：

- 核对患者信息；
- 无菌观念应强（手卫生、口罩、帽子、无菌手套）
- 掌握骨穿相关知识，并发症的诊断及处理；

操作方法



遵义医科大学附属医院
AFFILIATED HOSPITAL OF ZUNYI MEDICAL UNIVERSITY

穿刺部位

消毒、铺巾

进针、穿刺

拔针



体位

麻醉

抽吸骨髓

注意事项



遵义医科大学附属医院
AFFILIATED HOSPITAL OF ZUNYI MEDICAL UNIVERSITY

如何判定取材是否良好：

- 抽吸疼痛感
- 骨髓小粒
- 骨髓特有细胞
- 杆状核细胞/分叶核细胞



“干抽”
的原因

穿刺位置

针管堵塞

特殊疾病

并发症及处理



遵义医科大学附属医院
AFFILIATED HOSPITAL OF ZUNYI MEDICAL UNIVERSITY

- 穿刺针折断：请外科医师钳出断针；
- 胸骨损伤：立即停止穿刺，对症处理；
- 局部出血：局部压迫1-2分钟；
- 感染：预防为主，一旦发生，抗感染治疗。



遵义医科大学附属医院
AFFILIATED HOSPITAL OF ZUNYI MEDICAL UNIVERSITY

现场演示



遵义医科大学附属医院
AFFILIATED HOSPITAL OF ZUNYI MEDICAL UNIVERSITY

谢 谢