



遵义医科大学
ZUNYI MEDICAL UNIVERSITY

医学影像诊断学实验



影像诊断学教研室 冉春艳



时间 : 2023.10.26



慢性骨关节疾病影像诊断



要求

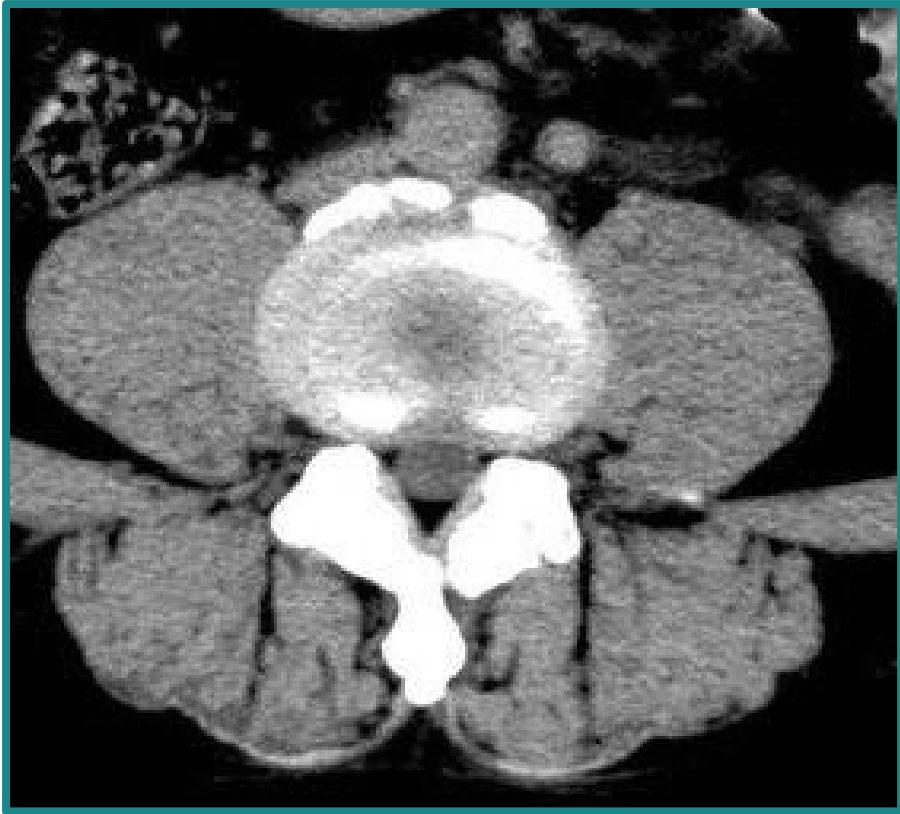
- **1、掌握：退行性变、类风湿关节炎、强直性脊柱炎、痛风性关节炎的影像诊断**
- **2、熟悉和了解：滑膜骨软骨瘤病、色素沉着绒毛结节性滑膜炎**



双膝关节X线正位片表现：

- 1、关节间隙不对称性狭窄**
- 2、关节面骨质增生硬化**
- 3、骨赘形成**

诊断：双膝关节退行性变



膨出？突出？

**许莫氏结节
形成的原因？**



双手X线正位片表现：

双手组成骨普遍骨质疏松

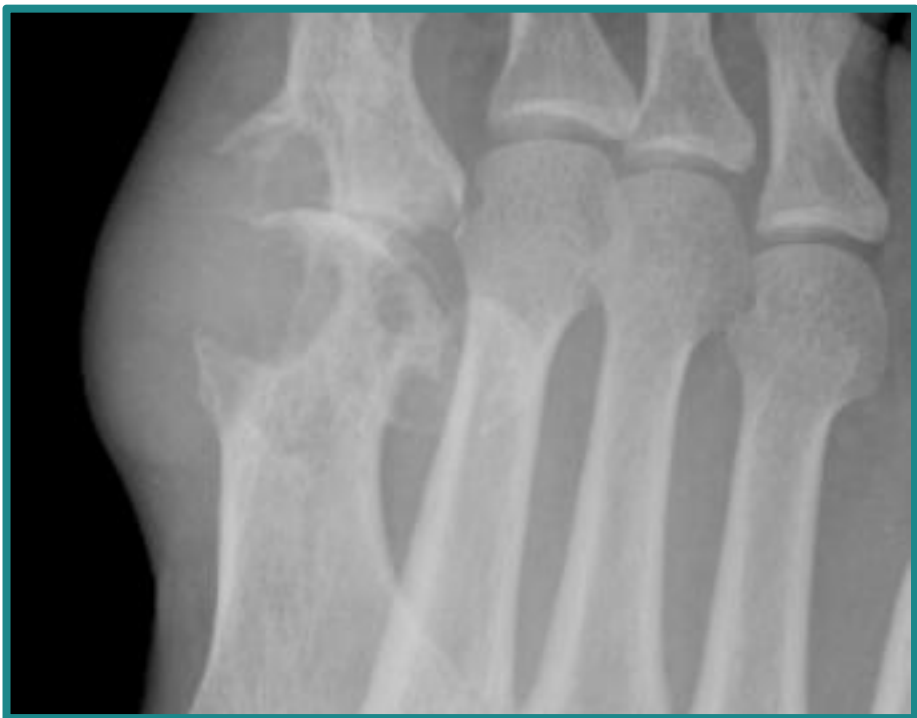
部分关节面边缘见骨质缺损

多发指间关节、掌指关节间隙狭窄

腕关节强直

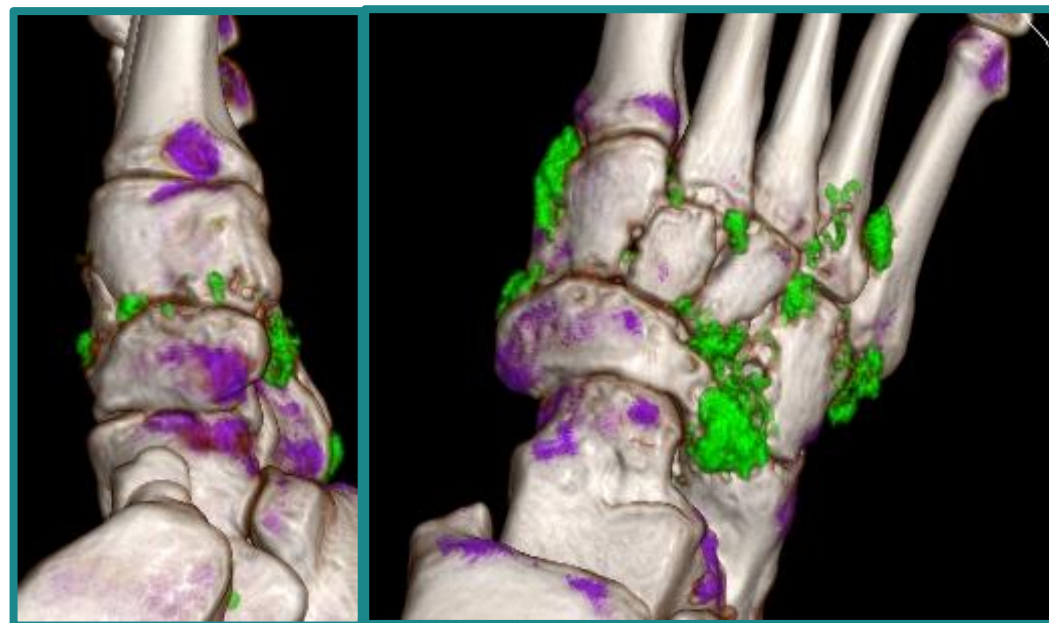
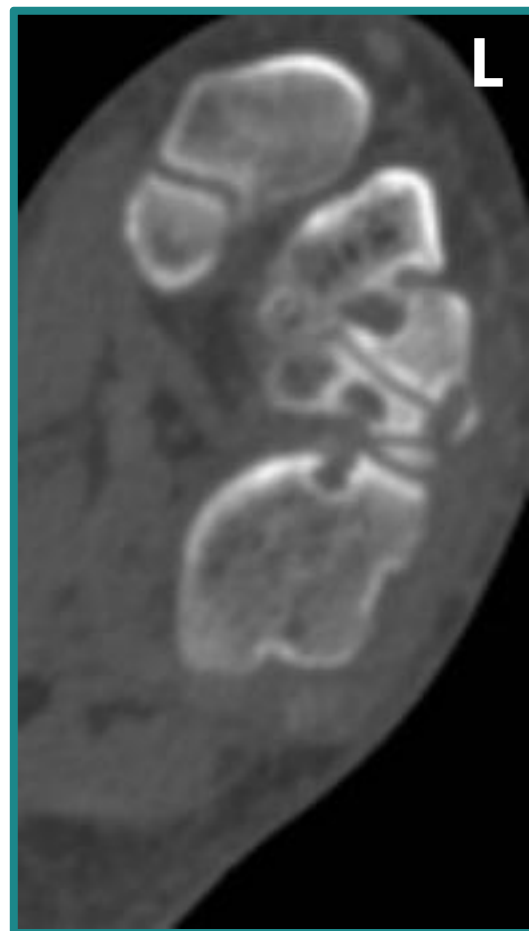
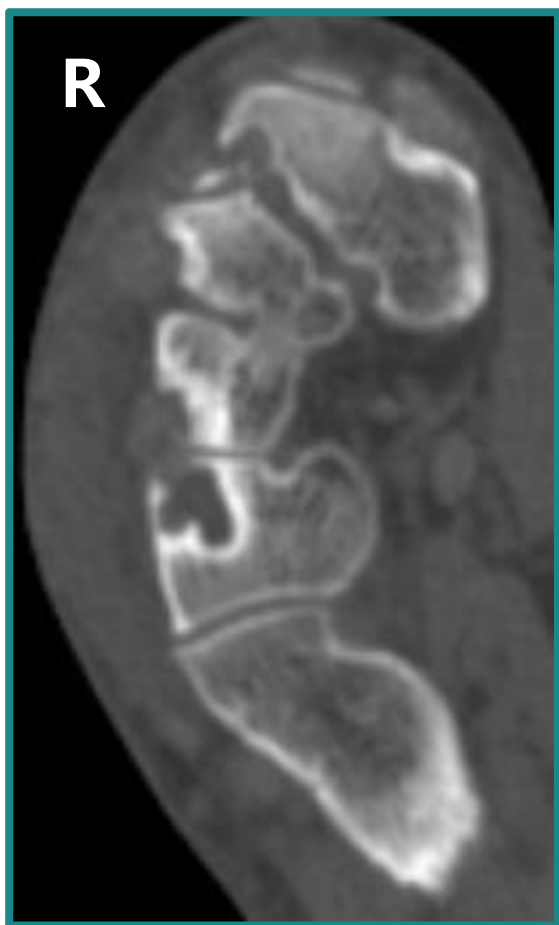
部分指间关节周围软组织梭形肿胀

诊断：双手、腕关节类风湿性关节炎



- 1、关节间隙狭窄
- 2、偏心性骨侵蚀
- 3、悬垂样硬化边
4. 软组织内稍高密度结节

**诊断：右足痛风性关节炎
(非同一患者)**



诊断：双足痛风性关节炎

炎症侵蚀-骨化-再侵蚀-再骨化

➤ 髋髂关节炎分级

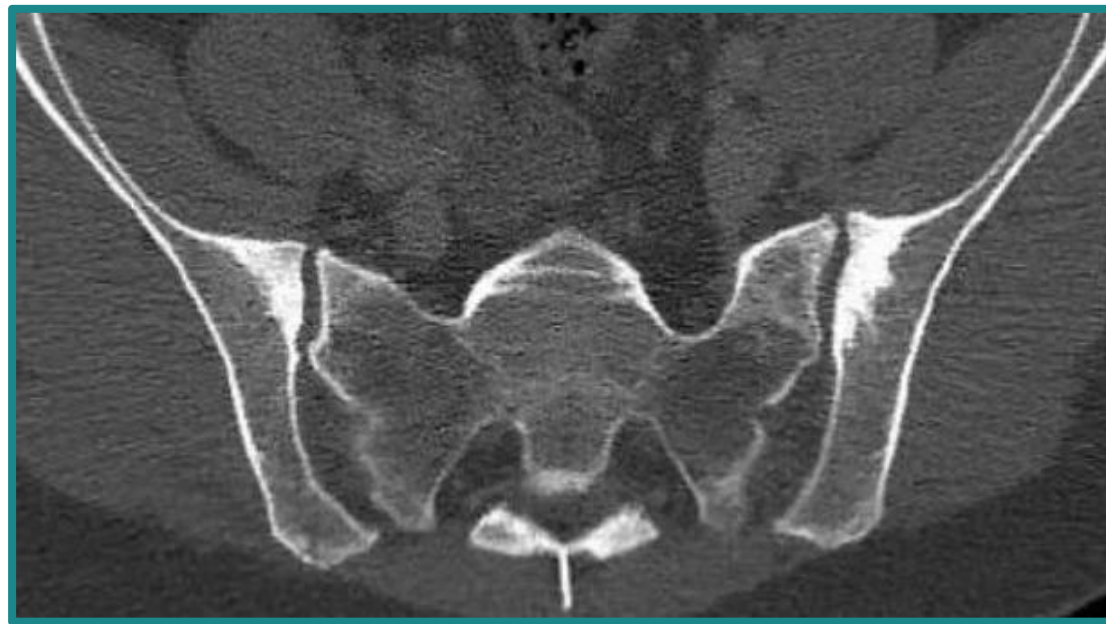
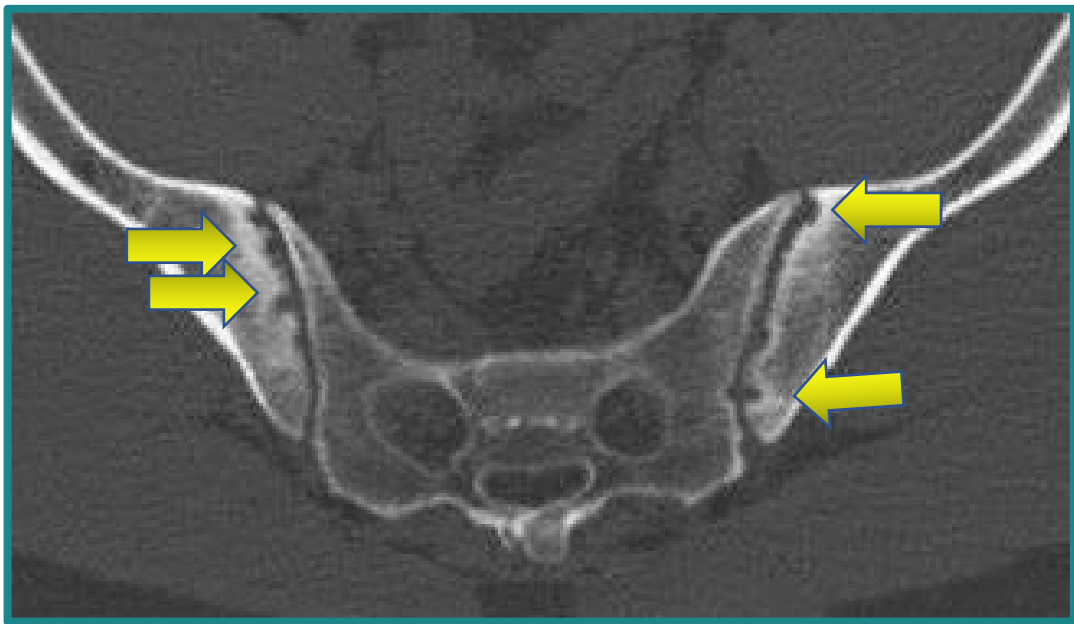
- grade 0: 正常
- grade 1: 可疑异常，关节间隙模糊
- grade 2: 局限性侵蚀、硬化，间隙无改变
- grade 3: 侵蚀、硬化、关节间隙增宽/变窄/部分强直
- grade 4: 完全性骨性强直



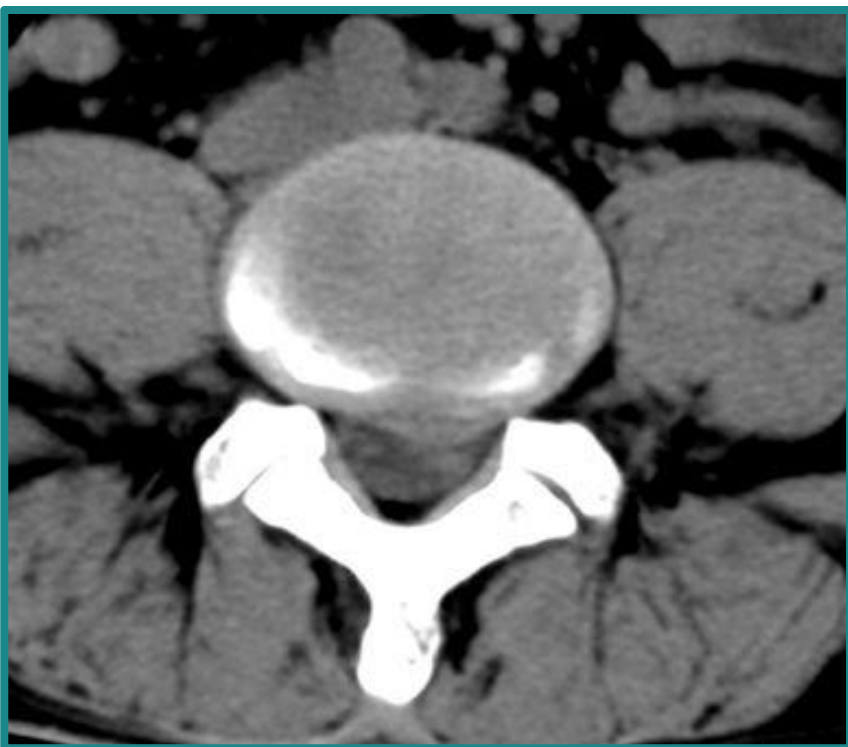
正常



关节面硬化、关节间隙增宽 3级



强直性脊柱炎与致密性骨炎的区别？



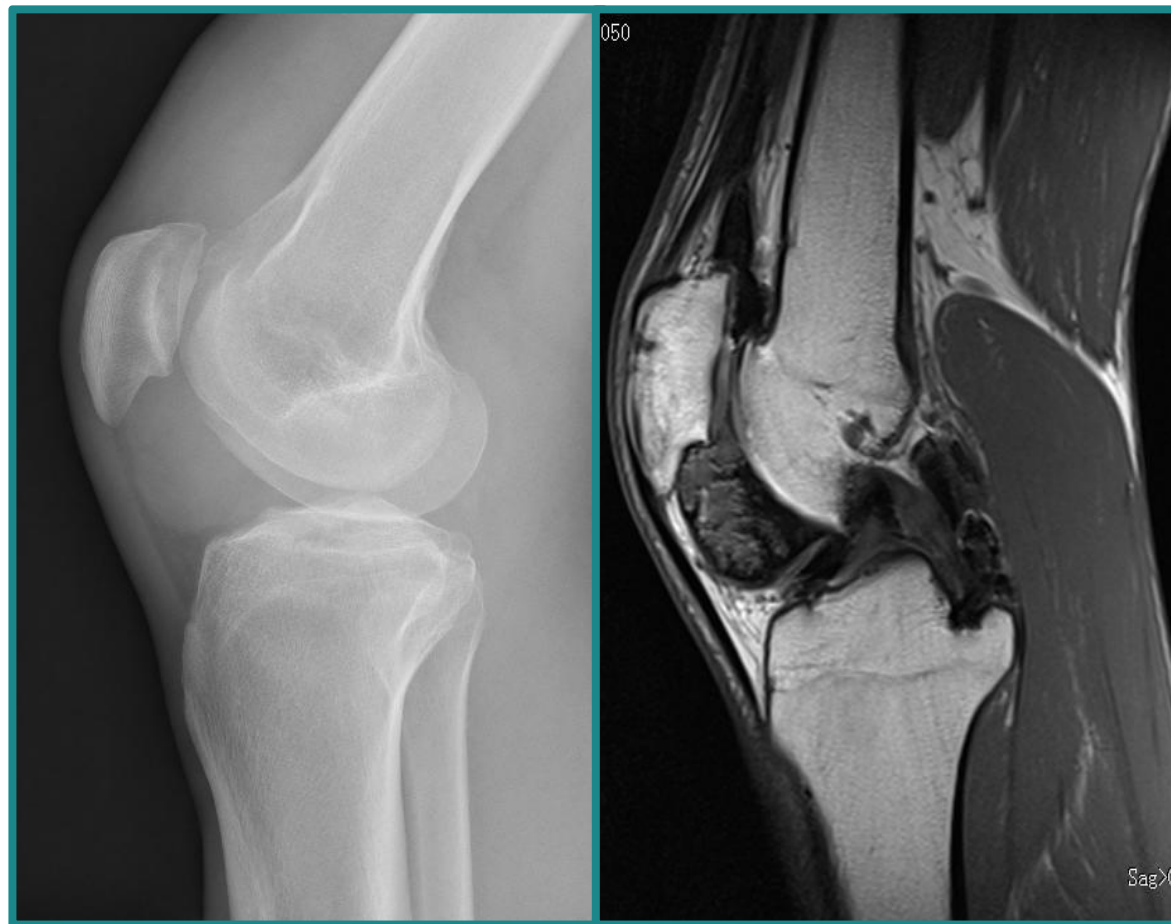
膨出？突出？方向？



滑膜骨软骨瘤病

VS

最大差别：
钙化



色素沉着绒毛结节性滑膜炎

小结



	退行性骨关节炎	痛风性关节炎	类风湿性关节炎	强直性脊柱炎	滑膜骨软骨瘤病	色素沉着绒毛结节性滑膜炎
好发人群	中老年	40-60岁 男性	20-60岁 女性	10-40岁 男性	20-40岁 男性	青壮年 无性别差异
部位	承重关节 膝、髌、 腰椎	非对称 多关节 跖趾关节	对称性小关节 (手、足)	中轴关节 骶髋关节	滑膜关节 膝、髌	单关节 膝
实验室指标	-	尿酸+	RF+	HLA-B27+	-	-
影像表现	关节间隙不 对称狭窄 关节面硬化， 骨赘、囊变	穿凿样、悬 垂样骨质破 坏 痛风石	梭形肿胀 边缘性骨质破 坏 骨质疏松	骶髋关节炎 方椎 竹节椎 匕首征	钙化结节	滑膜不规则 增厚、结节 增生、含铁 血黄素沉着



作业：完成报告

检查号：4266873、3389958、3302735、2856741

建议：参考以上病例示范完成作业。

- 是什么影像检查技术？
- 分别是什么部位？什么体位？
- 你看到了哪些基本病变？
- 你的诊断是？
- 诊断依据是？



2022-12-08

感谢聆听

遵义医科大学 / 医学影像诊断学教研室

ZUNYI MEDICAL UNIVERSITY

讲师

冉春艳

