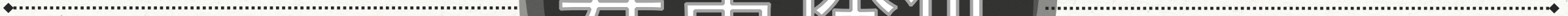




诊断学实验室



异常体征





实验目的与要求



实验目的：在掌握心、肺、腹部正常体征的基础上，学生于心、肺、腹模拟人通过触诊及听诊熟悉心、肺、腹部常见异常体征。

实验要求：

- 1、熟悉心、肺、腹部常见异常体征。
- 2、熟悉心、肺、腹部正常体征与异常体征的鉴别。



实验器材



实验方法及步骤

电子标准化病人的操作步骤：

插上电源插头 → 启动电脑 → 选择电脑界面实验内容（分别有3个板块：心脏听诊学生版、肺部听诊学生版、腹部触诊学生版） → 熟悉菜单 → 选择菜单 → 逐一点击查看各子菜单，并进行听诊或触诊训练 → 训练完毕逐级退出学习界面 → 关闭电脑 → 切断电源 → 盖上防尘罩

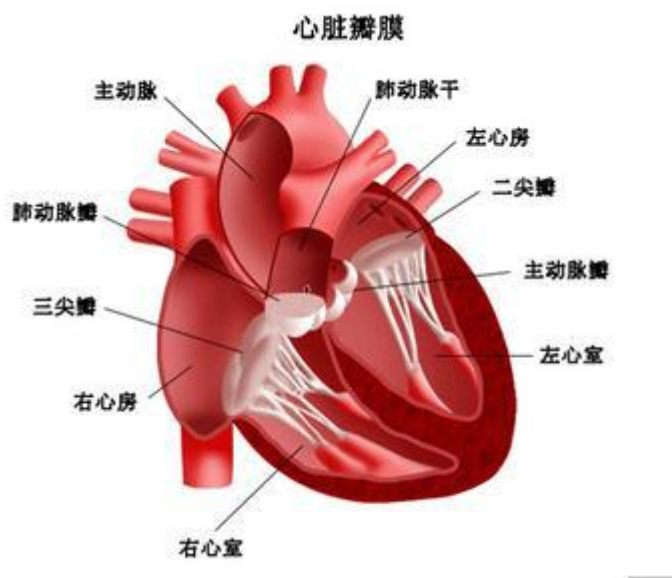


注意事项

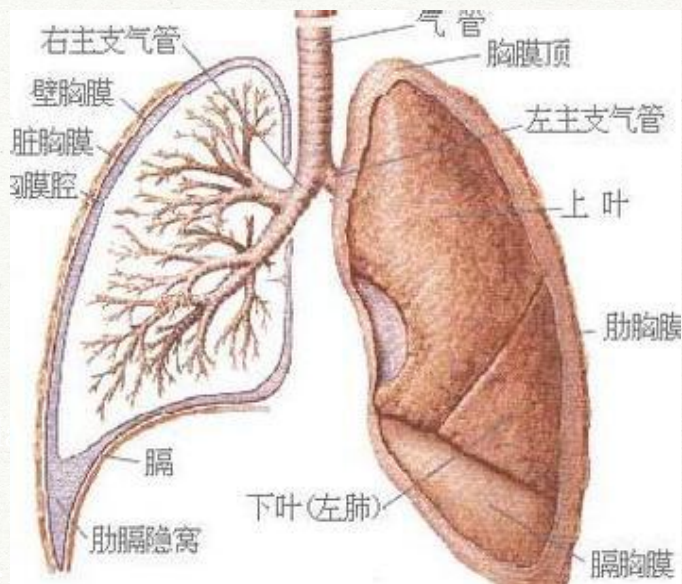
- 1、课前修剪指甲，避免损坏电子标准化病人。
- 2、每个学习板块只能**单独运行**，不能同时打开多个学习板块，否则容易导致死机等现象。
- 3、**特别提醒**：腹部触诊时，选中一个训练项目电脑界面弹出“**设备调整中，请勿触诊**”时不能进行触诊，待弹出“**设备调整完成，请触诊**”时方可触诊。
- 4、如所选项目的设备调整显示尚未完成，切勿重选训练项目，待设备调整显示完成后方可进行。
- 5、力应当适中，不可过重，避免损坏设备。

实验内容

肺



心脏



腹部



肺部

1、复习肺脏解剖。

2、基础听诊：正常、异常呼吸音、啰音、语音共振、胸膜摩擦音。

3、鉴别听诊：肺泡呼吸音与正常支气管呼吸音、肺泡呼吸音与正常支气管肺泡呼吸音、支气管呼吸音与支气管肺泡呼吸音、肺泡呼吸音增强、粗糙；湿罗啰与干罗音、大、中、小水泡音的鉴别、干罗音与胸膜摩擦音的鉴别。

心脏

- 1、复习心脏解剖。
- 2、心脏听诊：听诊区、正常心音、心音改变、额外心音、杂音、心包摩擦音。
- 3、常见心律失常：心动过速、心动过缓、心律不齐、心房纤颤。
- 4、鉴别听诊：第一心音与第二心音增强、舒张早期奔马律与开瓣音、二尖瓣狭窄与二尖瓣关闭不全、主动脉瓣狭窄与主动脉关闭不全、室间隔缺损、期前收缩与心房纤颤、心包摩擦音。



腹部

- 1、肝脏触诊：触诊方法、常见错误、触诊内容。
(肋下3厘米)
- 2、胆囊触诊：触诊方法、莫非氏征与胆囊触痛、胆囊炎、胆结石。
- 3、脾脏触诊：触诊方法、肿大测量（三条线）、触诊内容、三度肿大、脾肿大伴压痛等。
- 4、电子化标准病人：莫非氏征阳性示教、肝、胆、脾综合体征检查示教、压痛、反跳痛示教。



Your company



THANKS

