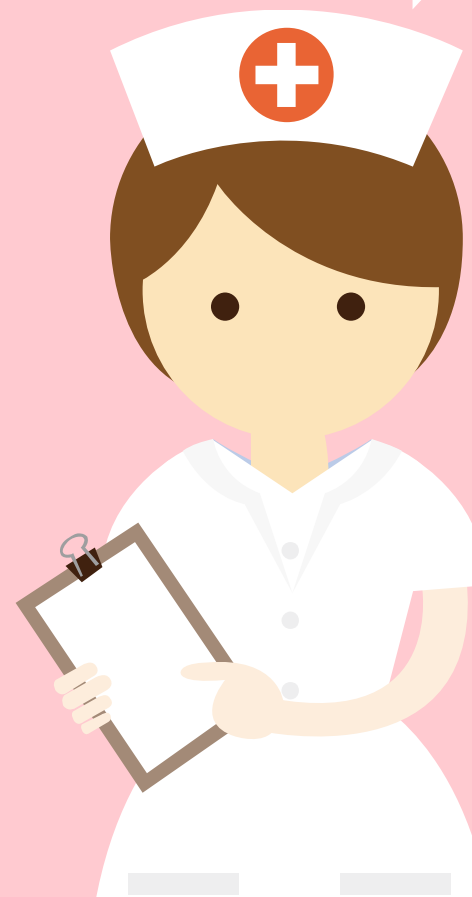


导尿管

(catheterization)

护理学实验室 陈婵

2023年11月11日





教学目标

（一）素质目标

培养学生敬畏生命、救死扶伤的医者精神，强化学生严谨求实的工作态度，提高学生分析问题、解决问题的能力。

（二）知识目标

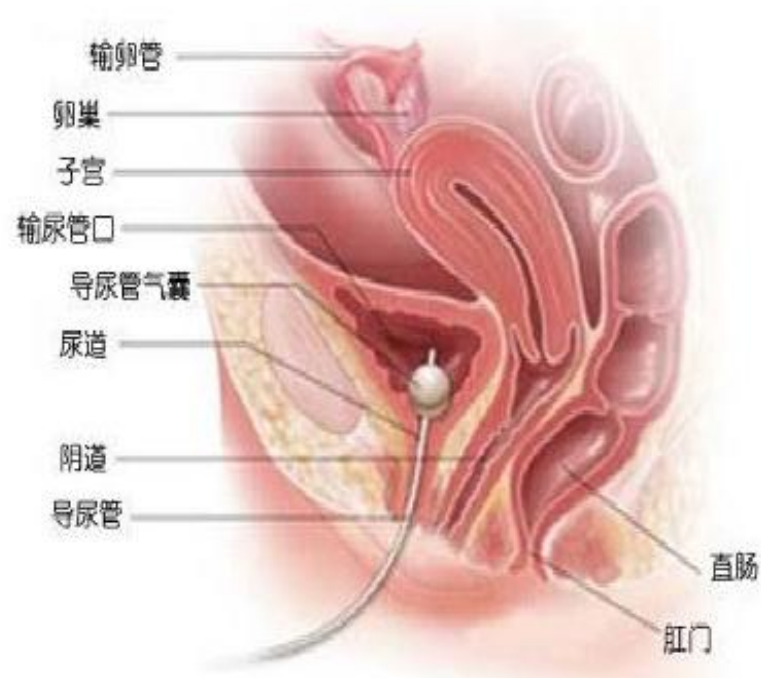
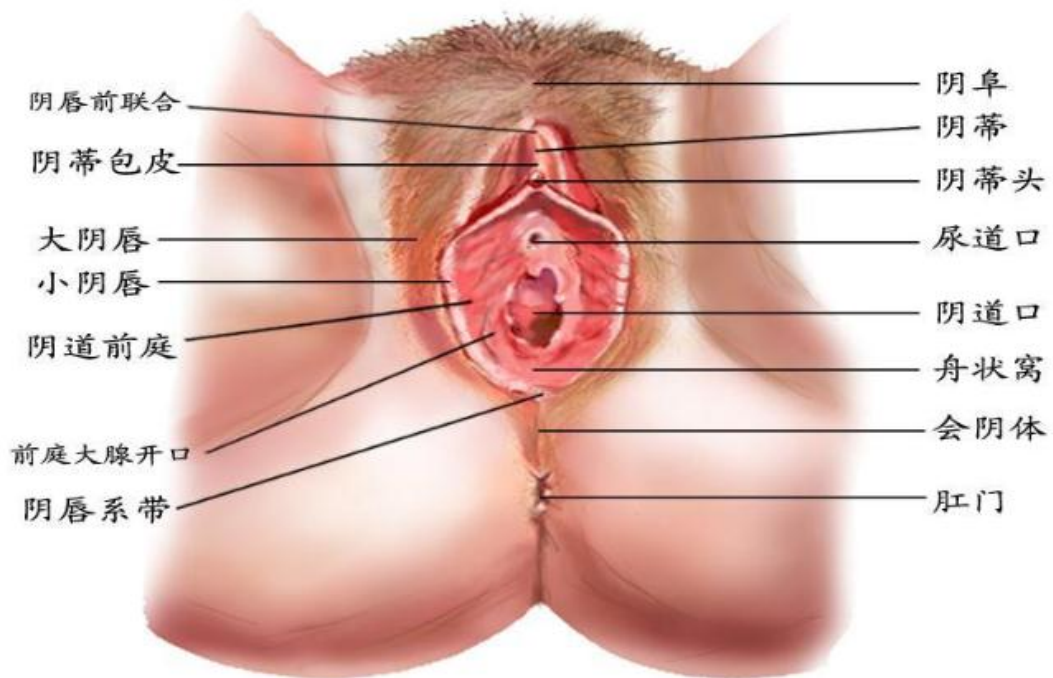
- 1.掌握男、女病人导尿术的操作方法及注意事项；
- 2.熟悉导尿术的定义、目的、适应症和禁忌症；
- 3.了解导尿术的操作前准备。

（三）能力目标

通过本实验的学习，能在临床工作中按照正确的操作方法，规范地对患者进行导尿。

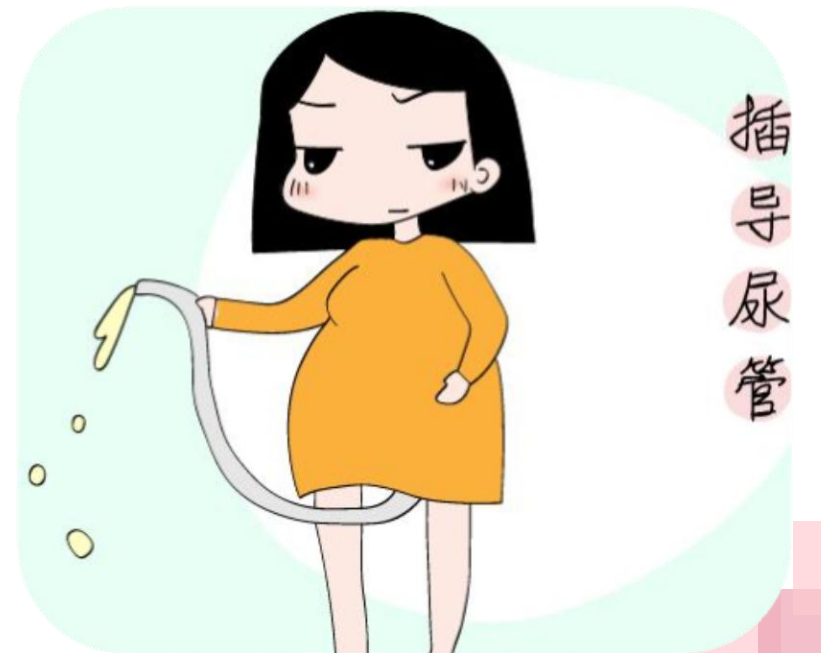
一、定义

是指在**严格的无菌操作下**,用导尿管经尿道插入膀胱引流尿液的方法。

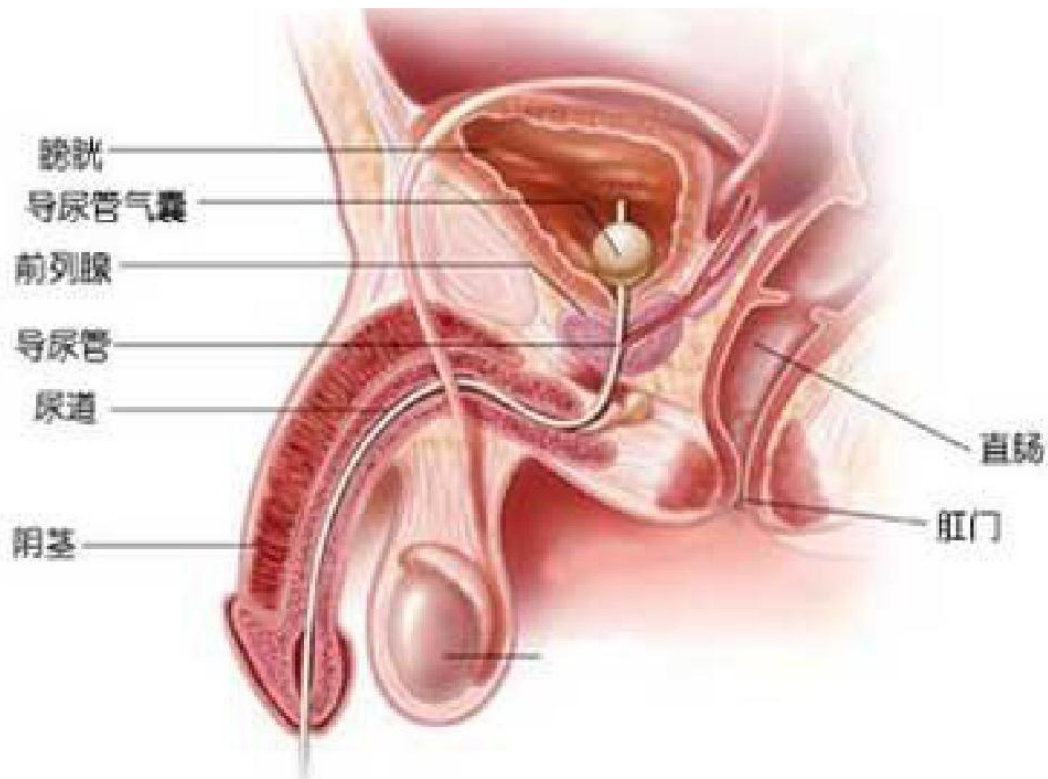


二、目的

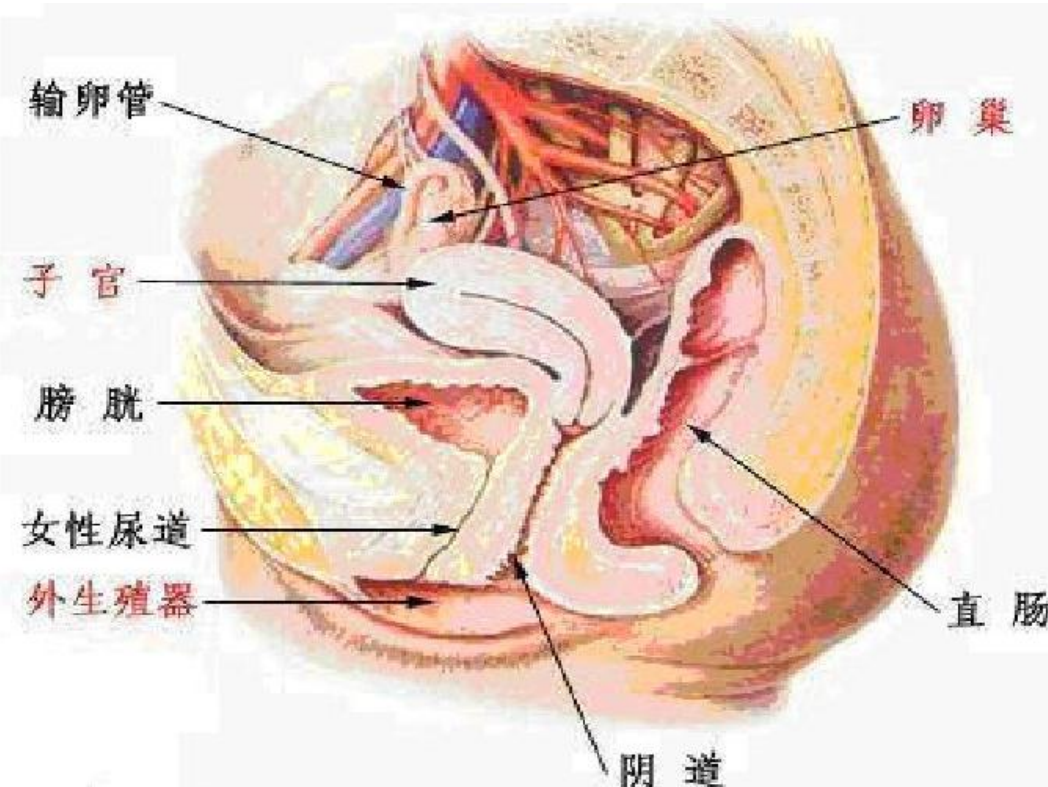
- 1.为尿潴留患者**引流出尿液**，以减轻患者痛苦。
- 2.**协助诊断**：如尿培养；进行尿道或膀胱造影。
- 3.为膀胱肿瘤患者进行**膀胱化疗**。
- 4.为尿失禁患者**保持会阴清洁干燥**。



三、男、女尿道解剖的特点

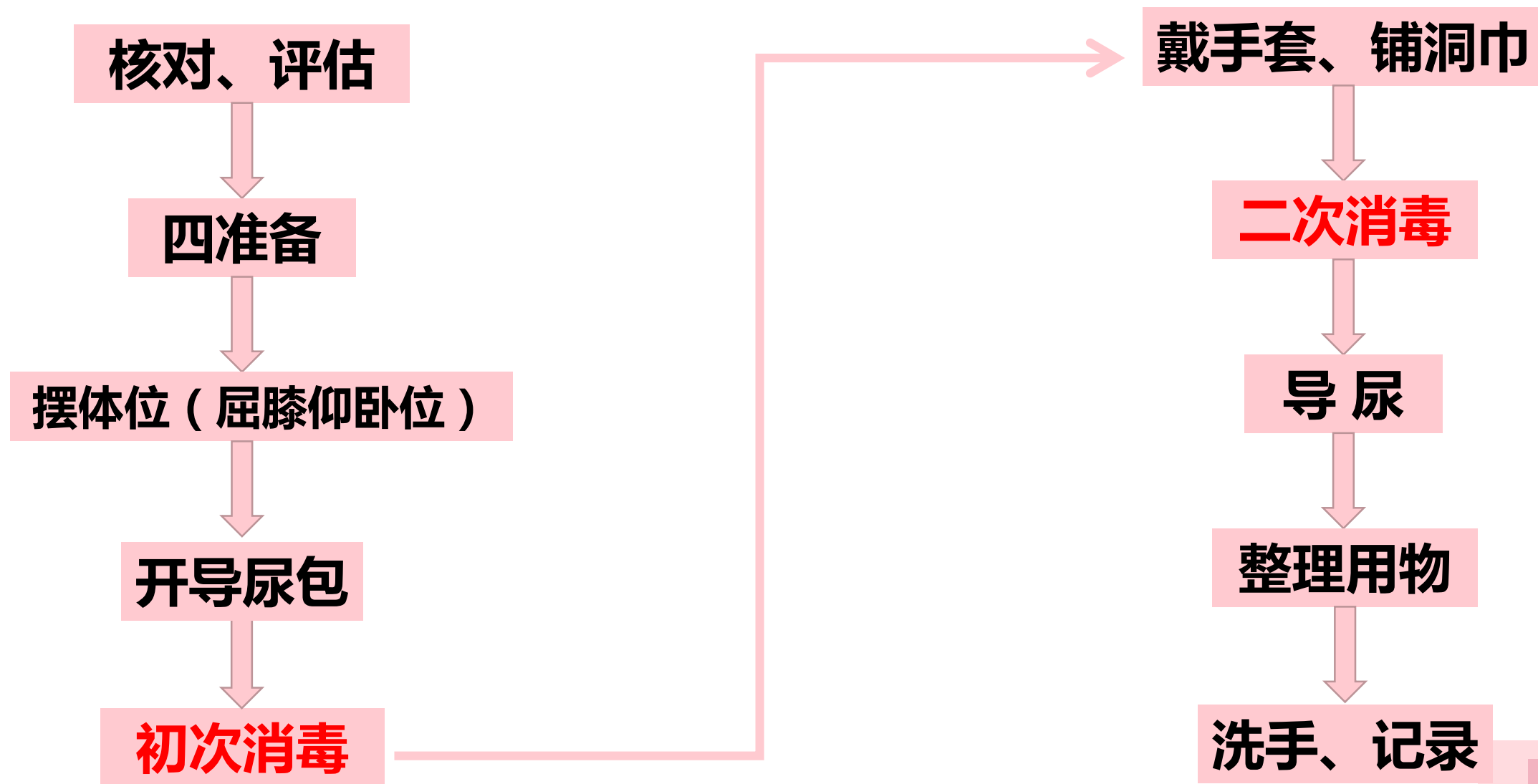


男性：**长、弯、细**（18~20cm）
三个狭窄：尿道内口、膜部、尿道外口
两个弯曲：耻骨下弯、耻骨前弯



女性：**短、直、粗**（4~5cm）

四、操作步骤



四准备

患者

了解导尿的目的及意义；愿意配合；清洁外阴；取屈膝仰卧位

环境

宽敞、明亮、安全；关闭门窗、遮挡床帘；保持合适室温

护士

着装整洁，修剪指甲，洗手，戴口罩

用物

一次性导尿包、弯盘、浴巾、治疗巾

五、留置导尿的护理措施

1.妥善固定，保持**引流通畅**。

2.防止泌尿系感染：

① 保持尿道口清洁,每日做会阴护理**1-2次**。

② 定期更换集尿袋，每周**1-2次**。

③ 定期更换尿管，具体更换时间根据尿管的材质决定。

④**避免打折、弯曲**，集尿袋高度应**低于膀胱水平**，不应接触地面，防止逆行感染。



五、留置导尿的护理措施

3.病情允许的情况下，鼓励病人**多饮水**。

4.定期夹管，训练**膀胱反射**功能。

5.注意**观察尿液**的情况，如出现尿液混浊、沉淀、有结晶时，应及时处理，每周检查尿常规一次。



六、注意事项

- ▲ 严格执行查对制度及**无菌操作**，预防尿路感染。
- ▲ 注意保暖、**保护患者隐私**，防止病人着凉。
- ▲ 插管时**动作应轻柔**，以免损伤尿道。
- ▲ 第二次消毒后**固定小阴唇或阴茎的手不能松开**。



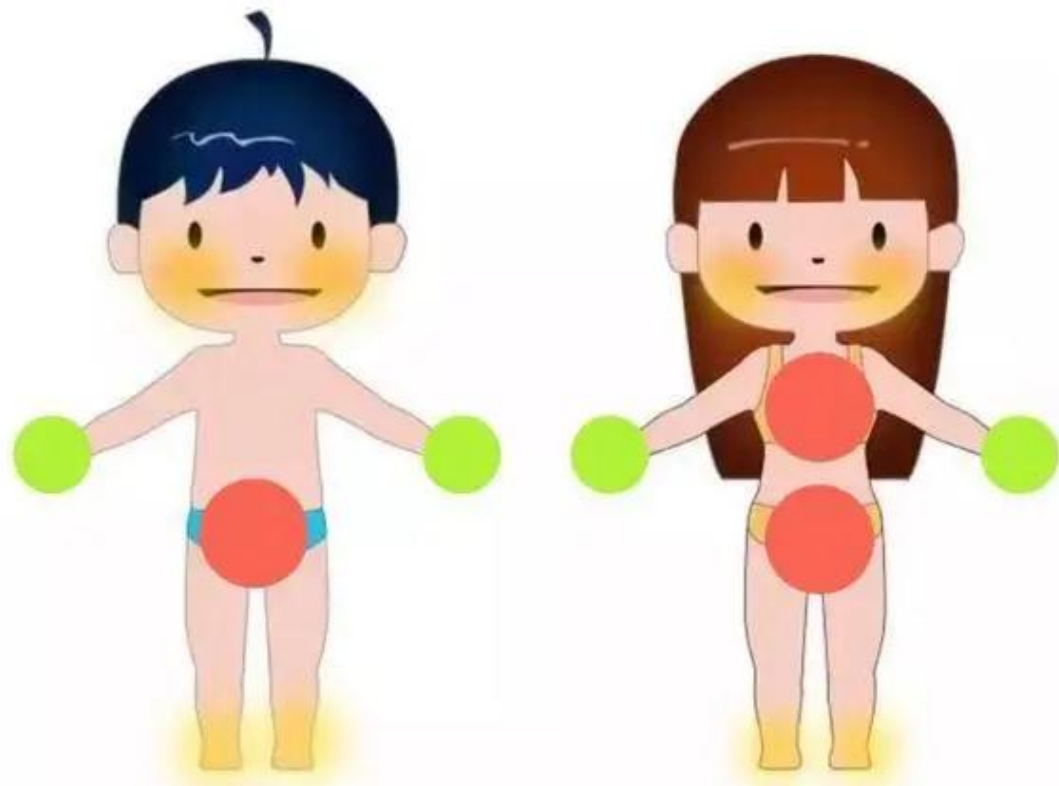
六、注意事项

▲ 老年女性尿道口回缩，插管时应仔细观察、辨认，避免误入阴道，如误入阴道，**应更换导尿管重新插入。**

▲ 膀胱高度充盈的患者，首次放尿不能超过**1000ml**。（大量放尿可使腹腔内压力急剧降低，血液大量滞留在腹腔内，导致血压下降而虚脱；另外膀胱内压突然降低，也可导致膀胱黏膜急剧充血，发生血尿。）

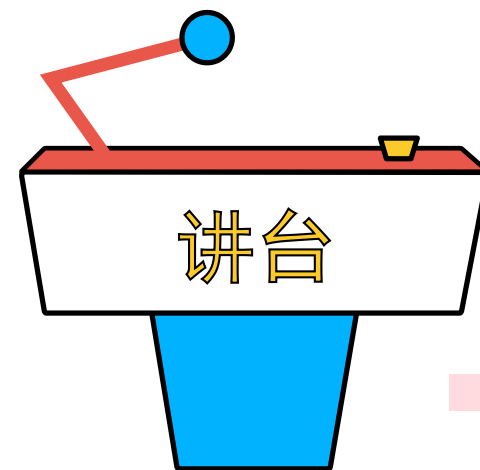
七、职业素养：

操作过程中严格遵循操作规程，操作时严谨、规范，**执行无菌原则，保护患者的隐私**，培养学生认真负责的工作作风，诚实守信、严谨求实的职业操守。



八、病例

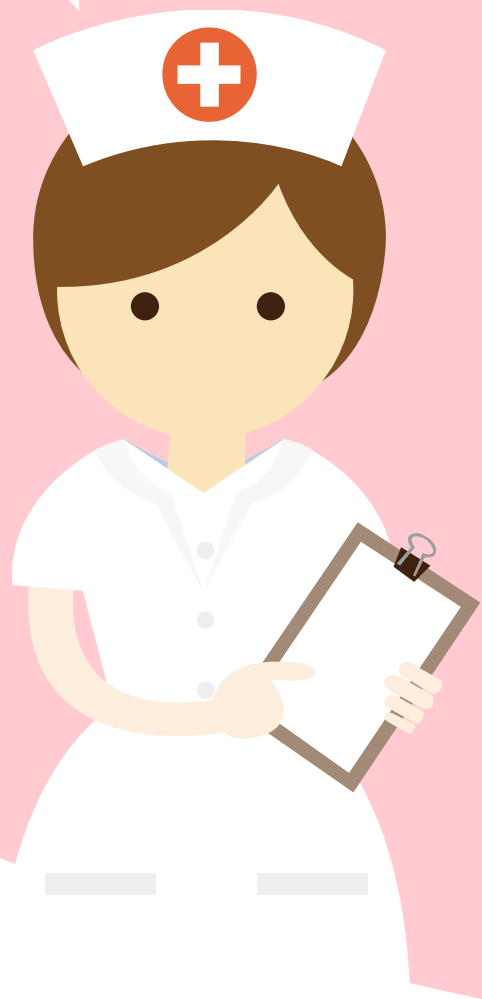
18床、张敏、女、28岁、小学老师、下腹部触及大小为4cmX3.5cm的包块，质地中等，诊断为子宫肌瘤，医嘱予术前导尿。体查：神志清楚，T36.0℃、P80次/分、R20次/分、BP100/60mmHg。请问采取留置导尿的目的是什么？有哪些注意事项？



思考题



- 1.导尿术的适应症有哪些？
- 2.在位男、女患者导尿术时，清洁/消毒外阴有何不同？
- 3.导尿时，若膀胱高度膨胀，第一次放尿为什么不应超过1000ml？



谢谢聆听



用物准备

男性：F14-F18号

女性：F16-F18号

儿童：F6-F12号



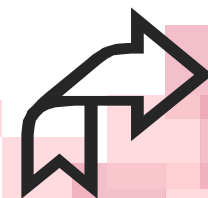
摆体位



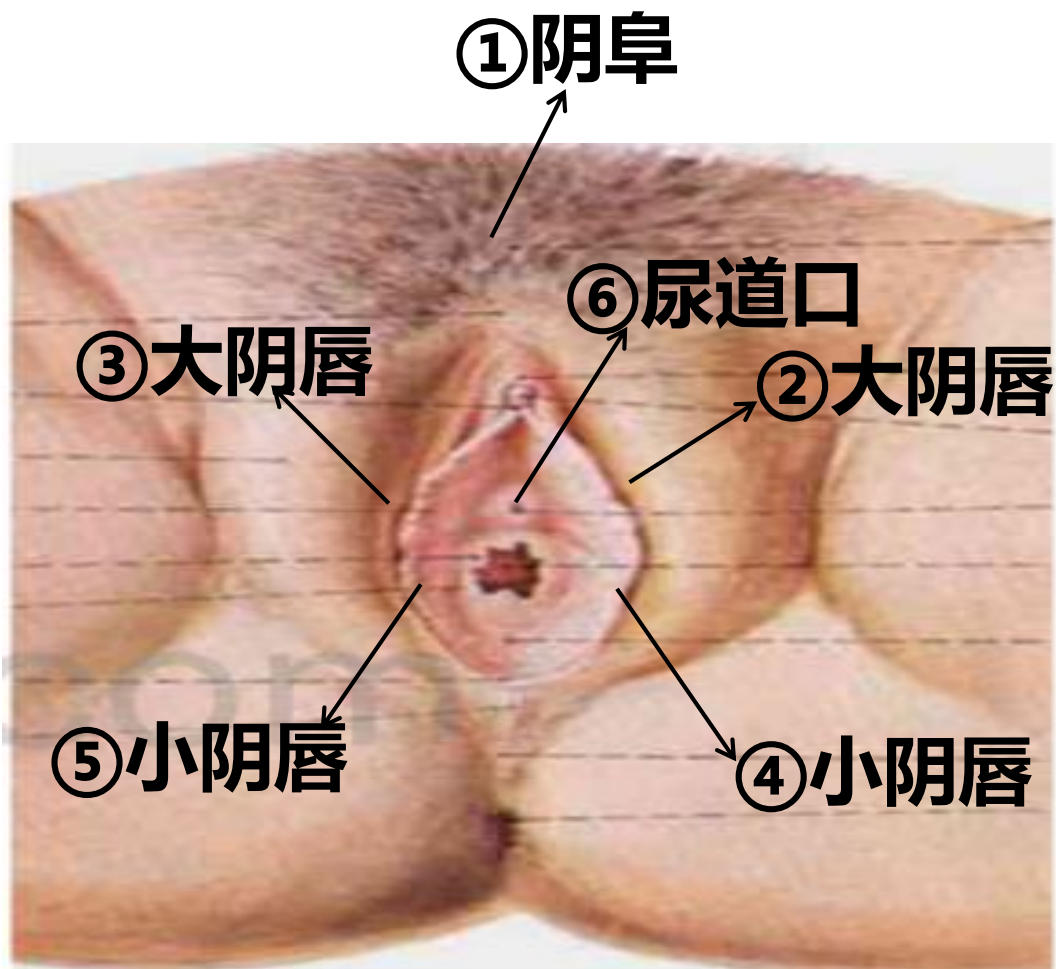
取屈膝仰卧位

两腿略外展

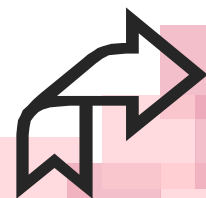
暴露外阴



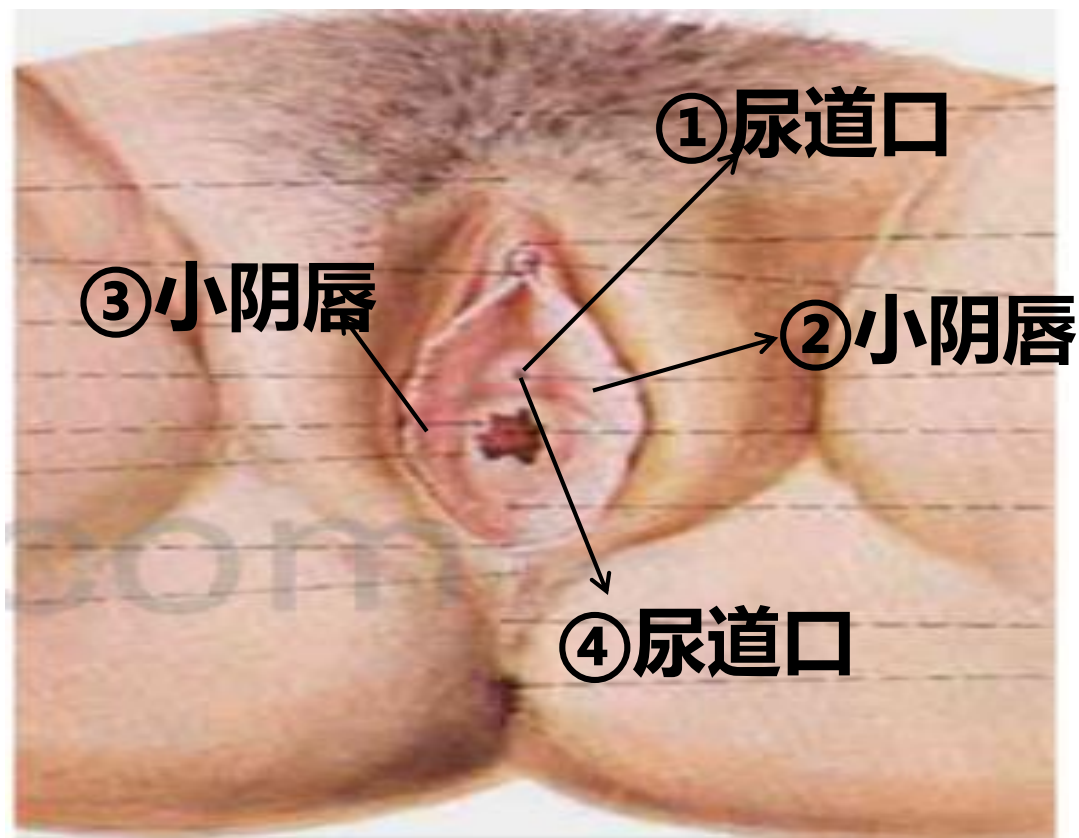
女性导尿初次消毒



由外向内
自上而下
先对侧、后近侧
每个棉球只用一次

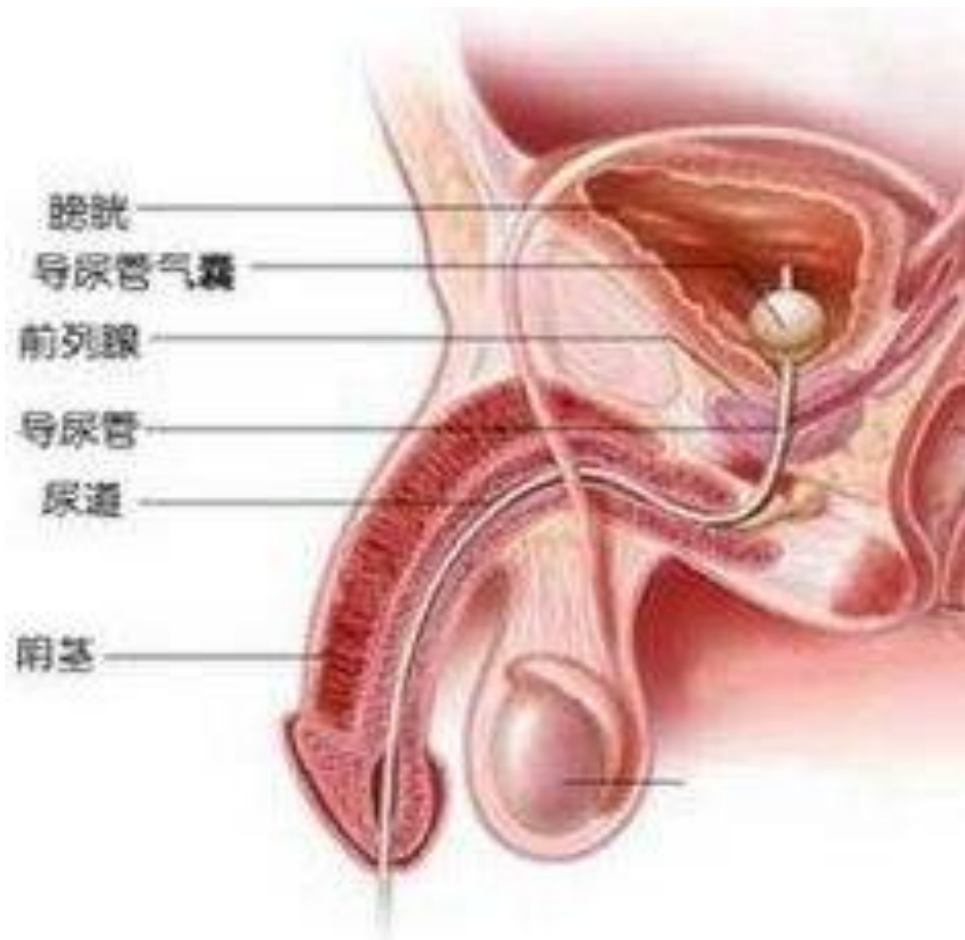


二次消毒



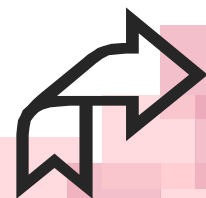
内→外→内
每个棉球限用一次

男性导尿消毒

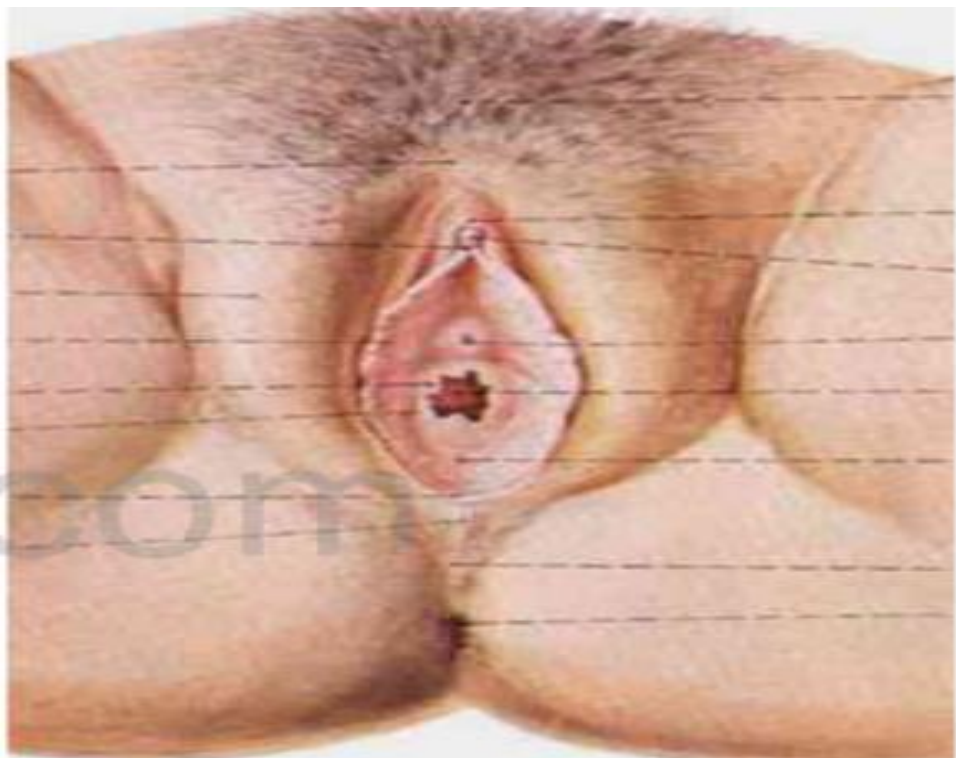


**首次消毒：阴阜→阴茎→阴囊→
(用纱布包裹住阴茎向后推暴露出尿道口，自尿道口向外向后螺旋擦拭) 尿道口→龟头→冠状沟**

二次消毒：尿道口、龟头、冠状沟



插管

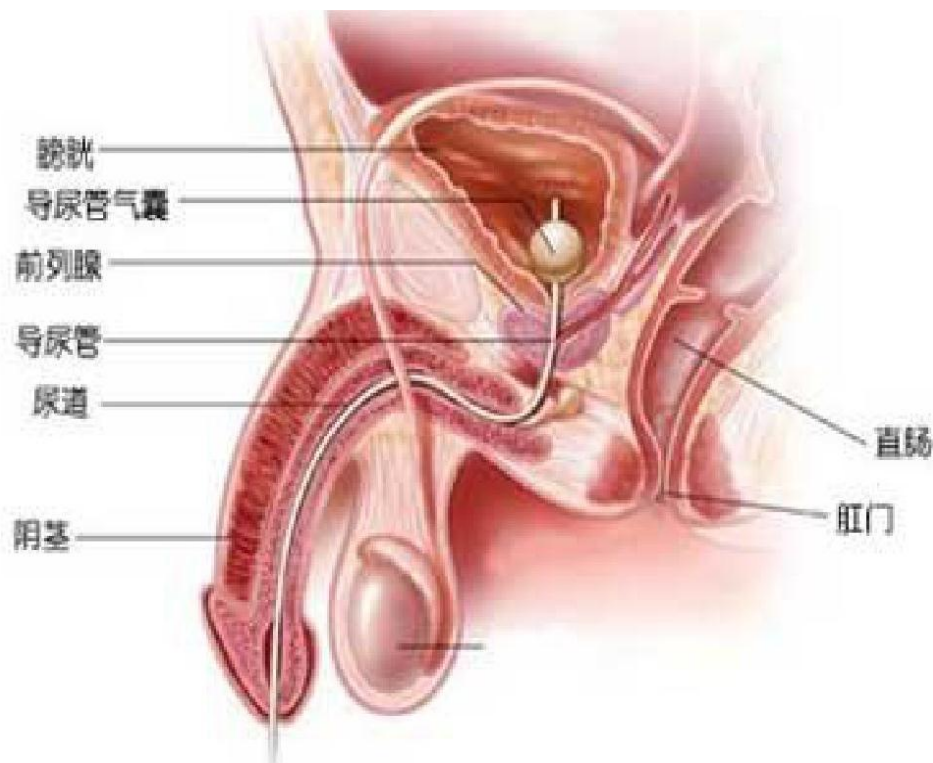


女性

插入深度：4~6cm

见尿再插：1cm

若为留置导尿见尿再插：7-10cm

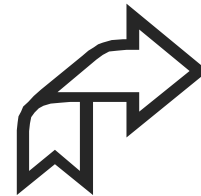


男性

插入深度：20~22cm

见尿再插：1~2cm

若为留置导尿见尿再插：7-10cm



初次消毒：小方盘，内盛数个消毒液棉球袋、镊子、纱布、手套

二次消毒：手套、纱布、弯盘、气囊导尿管，内盛4个消毒棉球，镊子2把，10ml注射器，润滑油棉球袋，标本瓶，纱布，集尿袋，方盘，洞巾

